

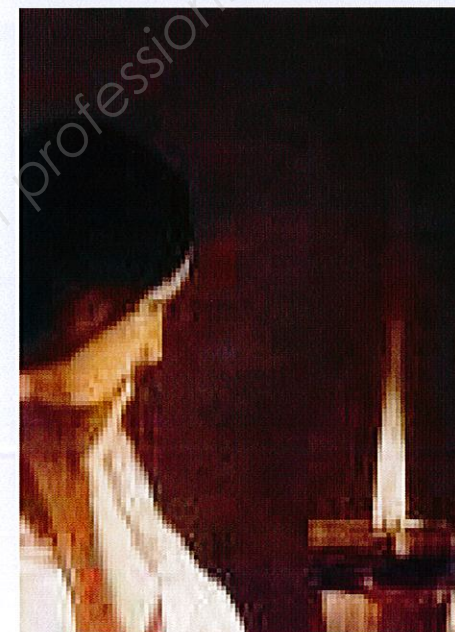


**LE RÉSEAU DE CRÉATION
ET D'ACCOMPAGNEMENT PÉDAGOGIQUES**

**Ce document a été mis en ligne par le Canopé de l'académie de Clermont- Ferrand
pour la Base Nationale des Sujets d'Examens de l'enseignement professionnel.**

Ce fichier numérique ne peut être reproduit, représenté, adapté ou traduit sans autorisation.

EPREUVE EP1 : Analyse d'une situation professionnelle



PREMIERE PARTIE : Histoire de l'art-Arts appliqués

2. REALISATION GRAPHIQUE

Durée : 3 heures 30

CRITERES D'EVALUATION

- Exploitation de la documentation
- Respect du cahier des charges
- Pertinence des solutions proposées
- Qualité graphique
- Lisibilité et mise en page des rendus

CAP Arts du Verre et du Cristal		Session 2014	
EP1 – 1^e Partie – 2. : Réalisation graphique			
SUJET	Durée : 3h30	Coefficient EP1: 7	Page 1/5

SUJET : LE BOUGEOIR, UNE LUMIERE A POSER

- Définition :

Un bougeoir est un objet servant de support à une bougie.
Contrairement au chandelier, il est dépourvu de pied. Son corps est large et prend généralement la forme d'une coupe ou d'une soucoupe pour recueillir le suif ou la cire fondue. Il possède un manche ou un anneau qui permet de le déplacer.

- Synthèse autour du thème :

De nos jours, on entend beaucoup parler d'éclairage par diode électro-luminescente (L.E.D.) et de lampe à économie d'énergie. L'éclairage à la bougie nous relie à nos origines, bien avant la Fée Électricité. Il conserve plein de charme...

C'est au 18ème siècle, avec le développement du cristal dans l'industrie verrière, que ces objets furent dessinés afin de tirer profit de la *tendresse* et de la pureté optique du verre au plomb.

Un grand cristallier souhaite produire un nouveau bougeoir en cristal afin de compléter sa gamme de produits.

CAHIER DES CHARGES

1 – Recherches

Observer, transposer les caractéristiques des luminaires présentés pages 2/5, 3/5, 4/5 et 5/5.

Sous forme de croquis, faire 3 propositions d'un bougeoir à poser en cristal clair (coloré ou transparent). Les croquis peuvent être des géométraux ou des vues en perspective accompagnés de notes.

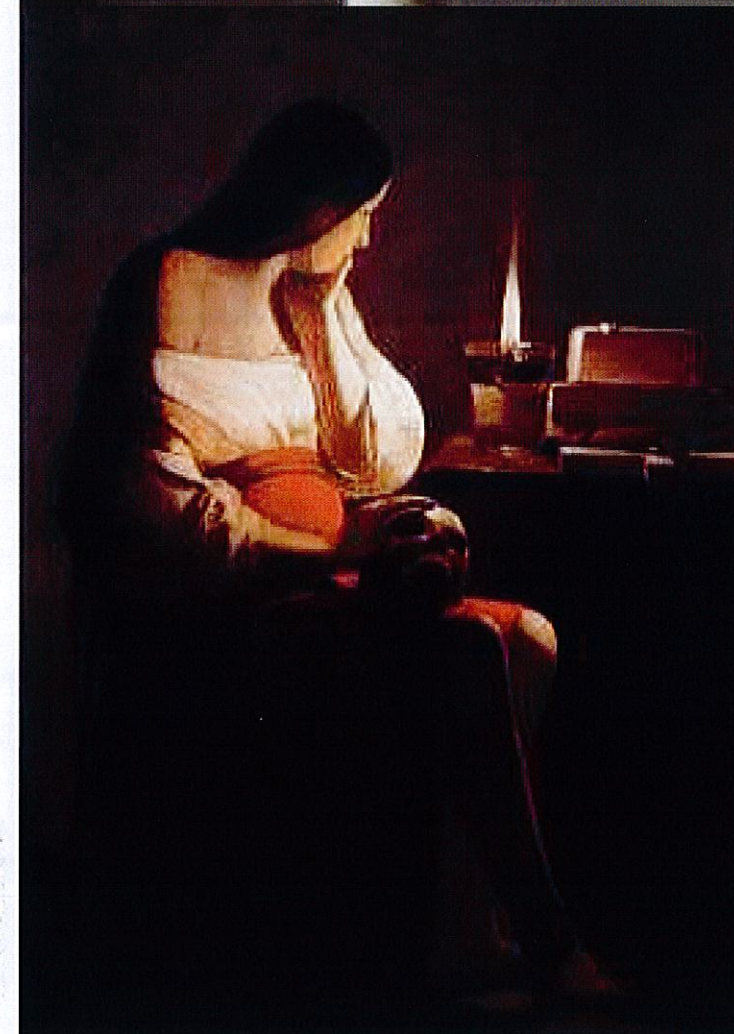
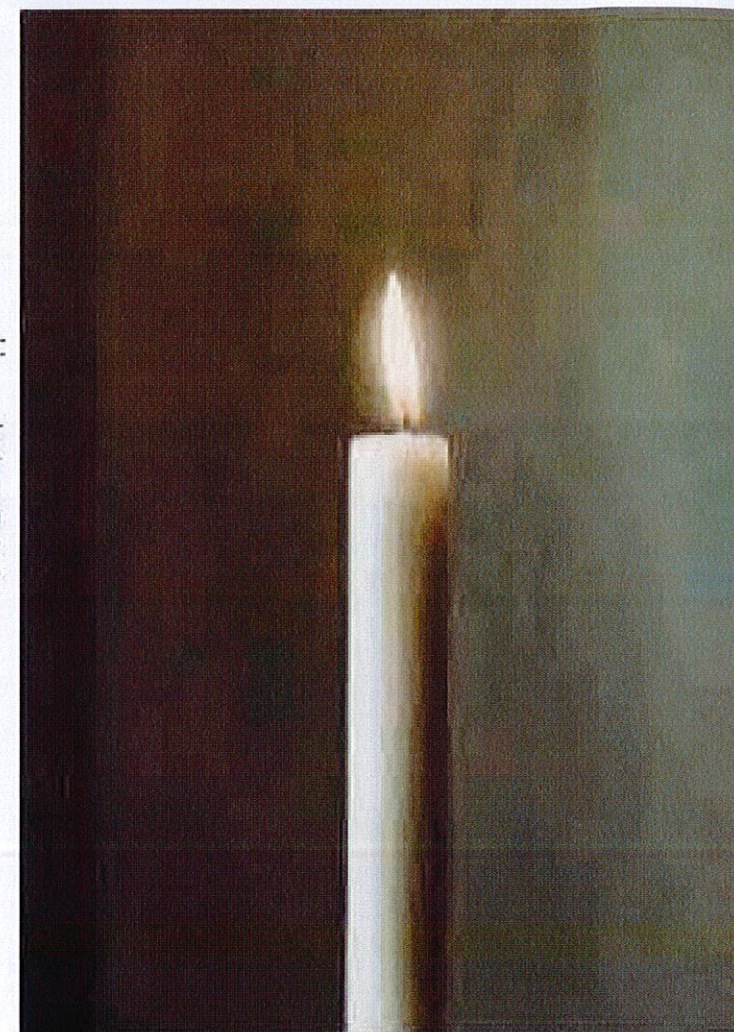
2 – Réalisation finale

A partir des recherches, faire la **mise au point** du bougeoir en perspective en y plaçant ombre, lumière, reflet.
Il est possible d'y ajouter une bougie éteinte.

Travail à réaliser sur format A3 (supports fournis).

Sources iconographiques :

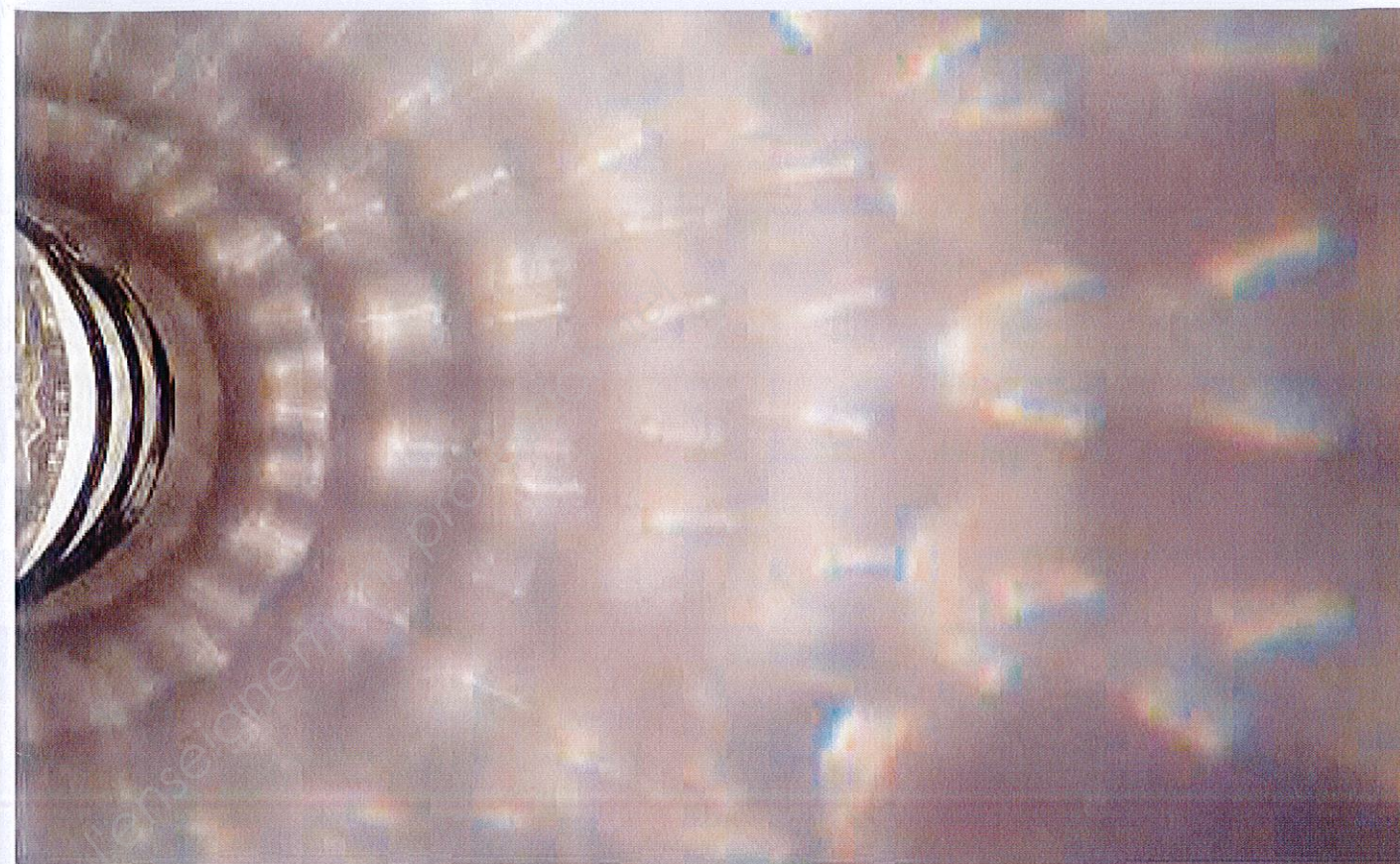
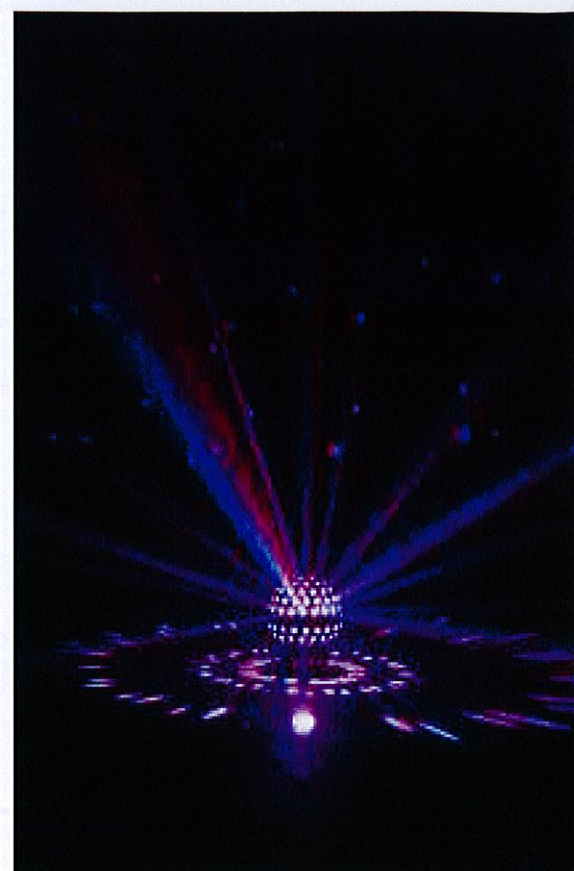
Gerhard Richter
Bougie
1982
100 cm x 100 cm
Huile sur Toile
Catalogue Raisonné: 511-3



Georges de la Tour
La Madeleine à la veilleuse
(1630/35)
Huile sur toile
Dimension 128 x 94 cm
Musée du Louvre, Paris

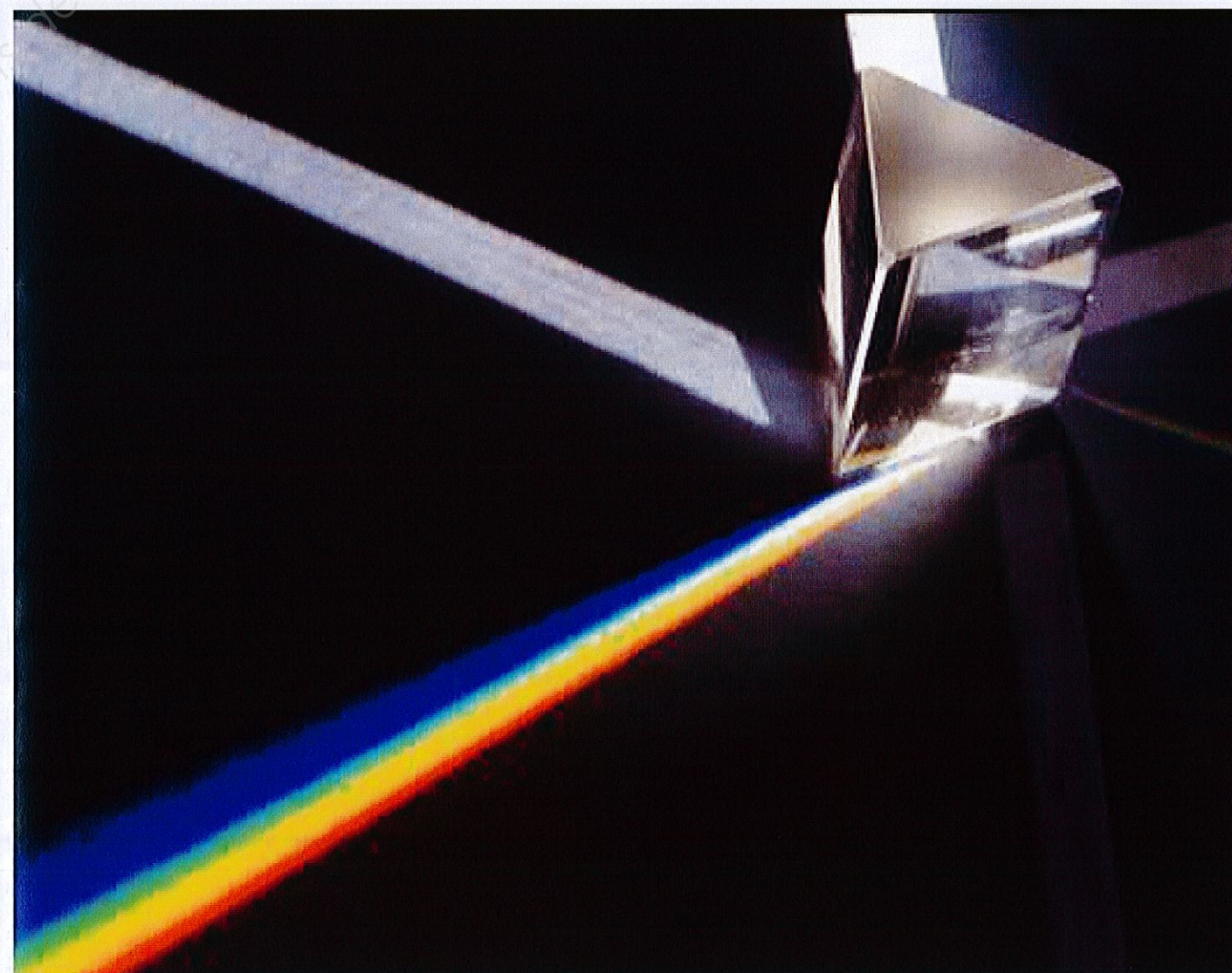
CAP Arts du Verre et du Cristal		Session 2014	
EP1 – 1 ^o Partie – 2. : Réalisation graphique			
SUJET	Durée 3h30	Coefficient EP1 : 7	Page 2/5

EFFETS OPTIQUES ET LUMINEUX :



Ci-contre :

Lorsque la lumière passe de l'air au verre, elle est réfractée. Lorsqu'elle ressort par l'autre face, elle est de nouveau réfractée. Le rayon ou faisceau incident est donc dévié. Mais l'indice de réfraction n'est pas le même pour les différentes longueurs d'onde. De sorte que, un faisceau de lumière blanche est séparé en ses composantes : le bleu est plus dévié que le jaune, lui-même plus dévié que le rouge.



CAP Arts du Verre et du Cristal		Session 2014	
EP1 – 1 ^o Partie – 2. : Réalisation graphique			
SUJET	Durée 3h30	Coefficient EP1 : 7	Page 3/5

OBJETS VOISINS :



Masiero
Lampe à poser style chandelier cristal et métal doré
5 lumières



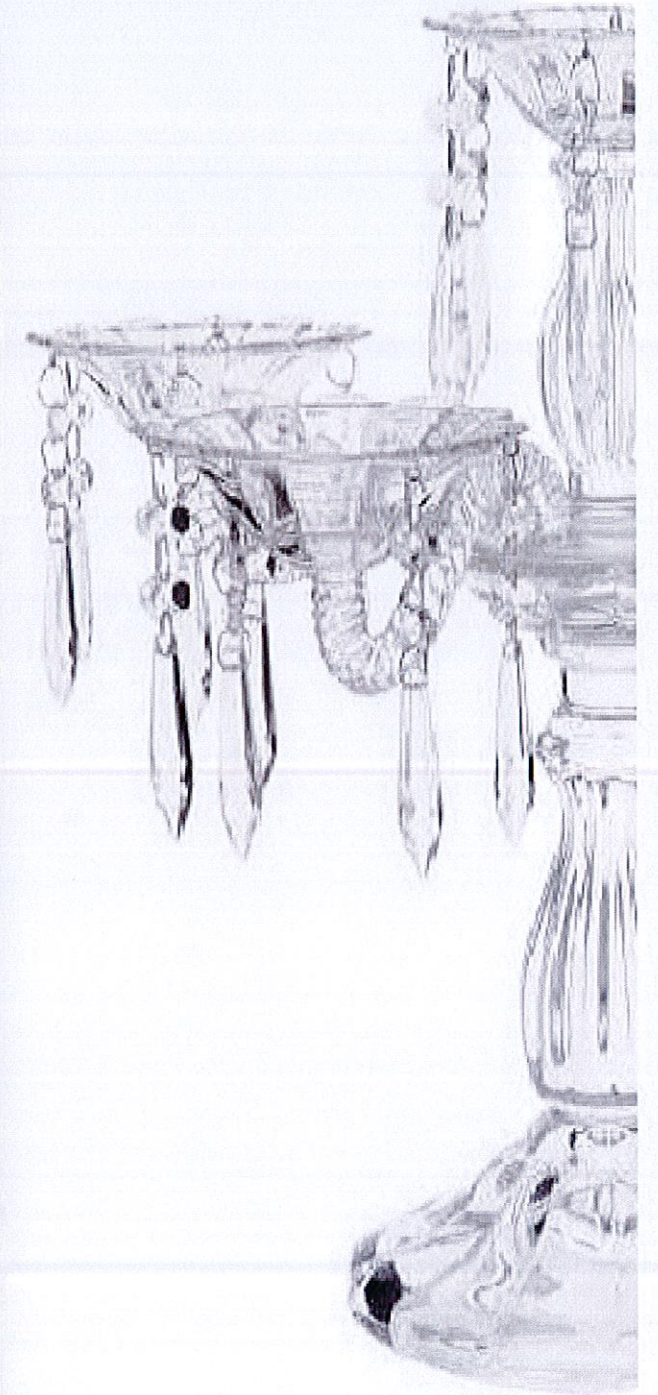
Chandelier "Taj"
Boules et Perles de Cristal
27 Lumières
Cristal Asfour (Egyptien)
France Luminaires



Lustre de forme dite Montgolfière
Cristal et fer forgé

CAP Arts du Verre et du Cristal		Session 2014	
EP1 – 1 ^o Partie – 2. : Réalisation graphique			
SUJET	Durée : 3h30	Coefficient EP1 : 7	Page 4/5

DÉTAILS SCINTILLANTS :



CAP Arts du Verre et du Cristal	Session 2014		
EP1 – 1 ^o Partie – 2. : Réalisation graphique			
SUJET	Durée : 3h30	Coefficient EP1 :7	Page 5/5